

CERRO MAGGIORE

*Via Monte Grappa
Immobilie Industriale*

Consulenza e Sviluppo
IMMOBILIARE

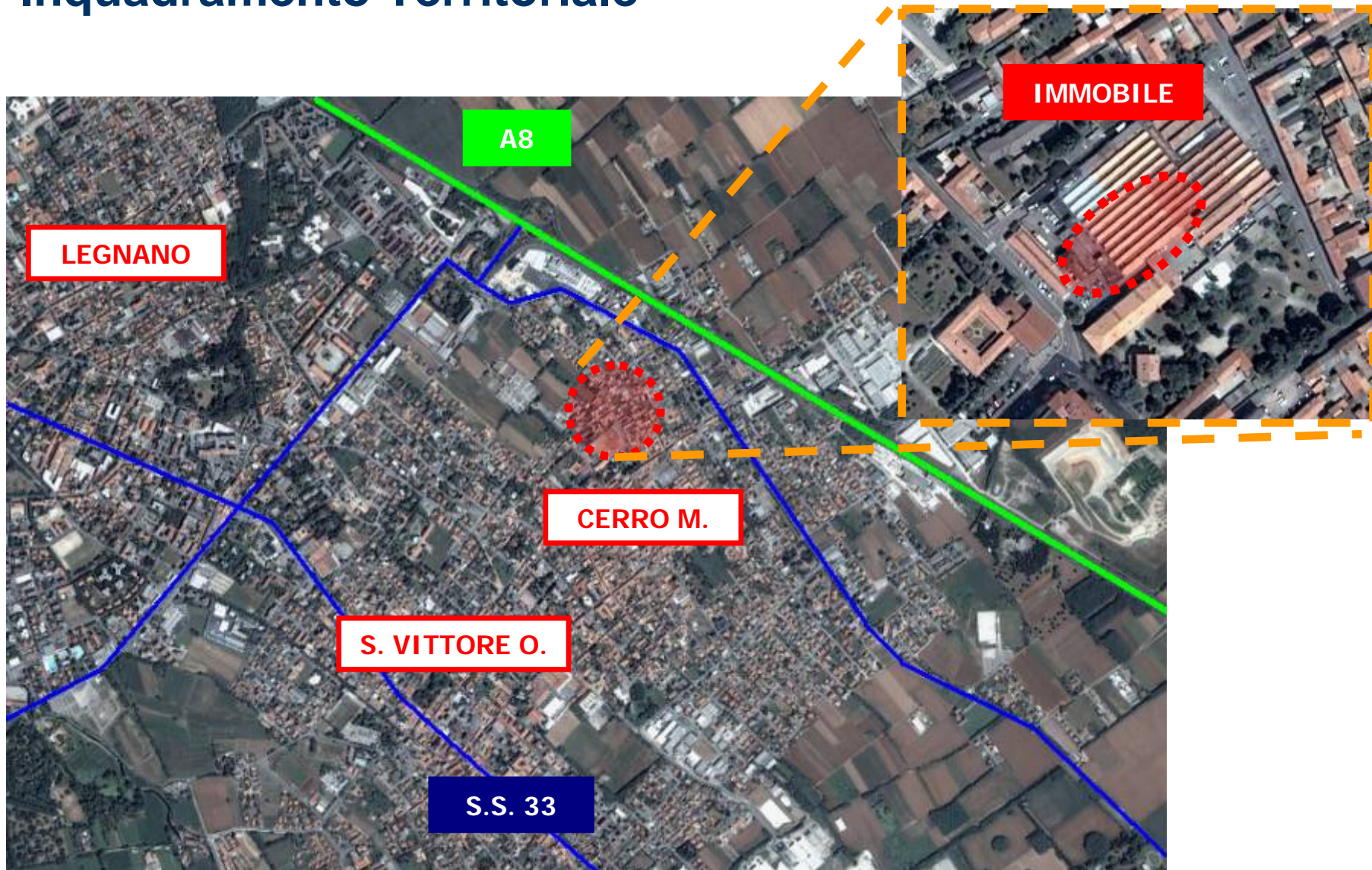
Sede Direzionale:

20028 San Vittore Olona (MI) - Corso Sempione, 264

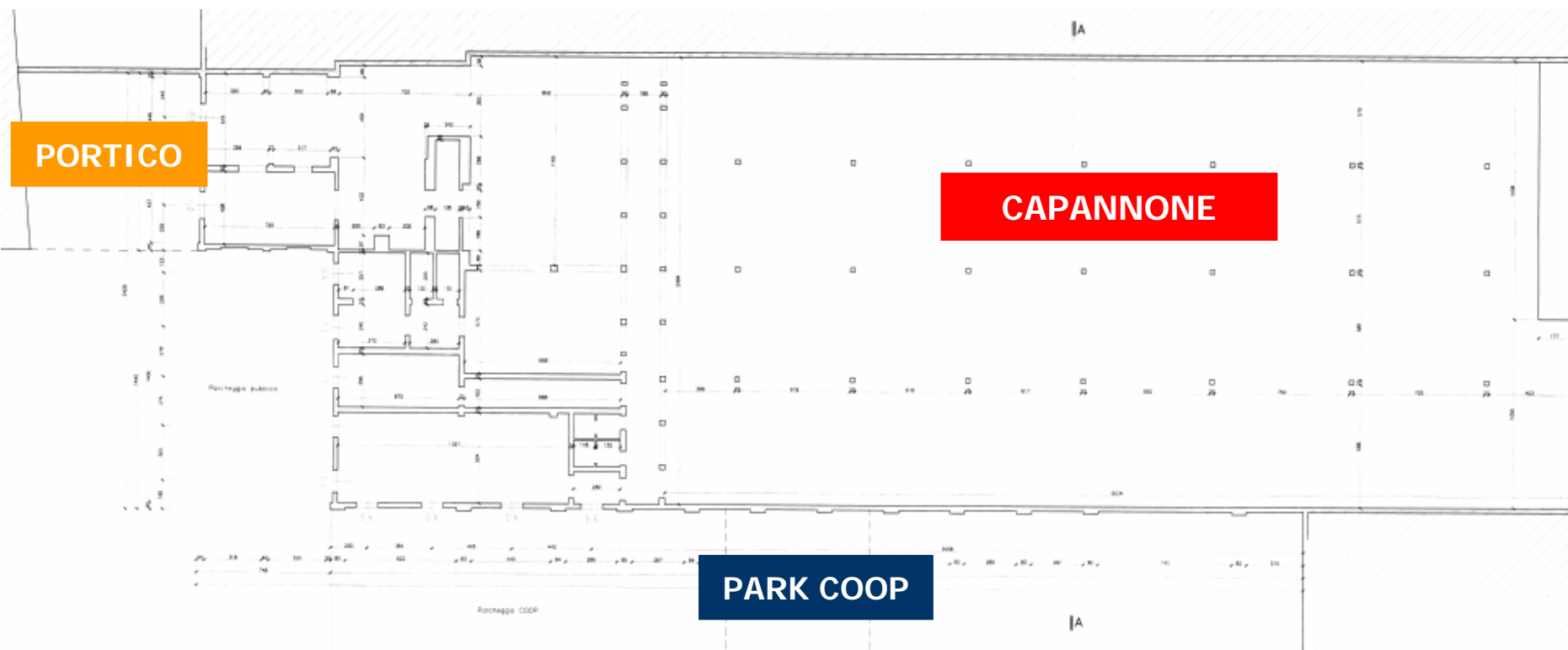
Tel. 0331.512.020 - Fax 0331.424.777

e-mail: industriale@erif.it **www.erif.it**

Inquadramento Territoriale



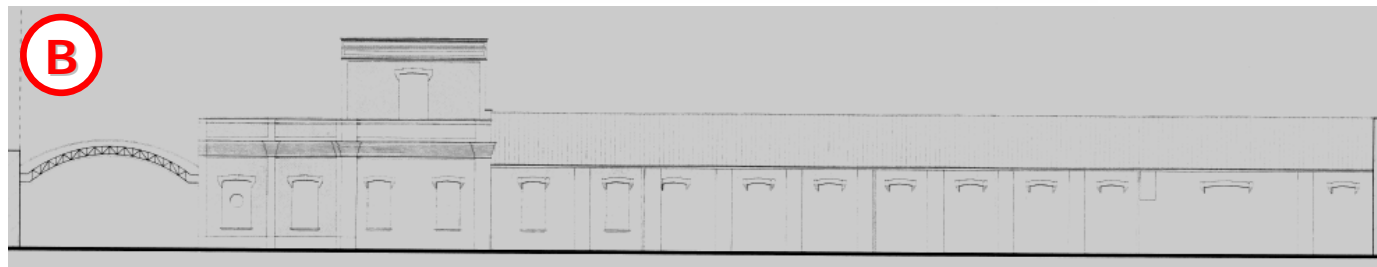
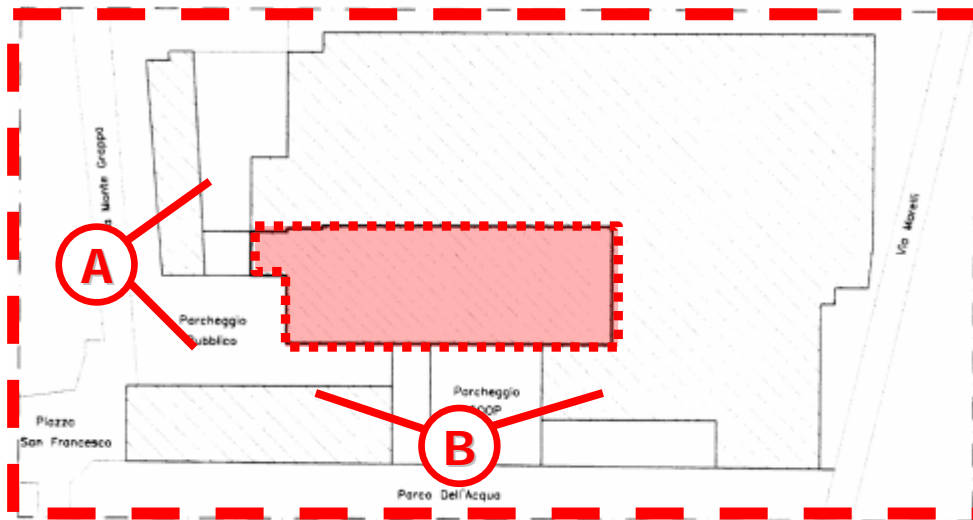
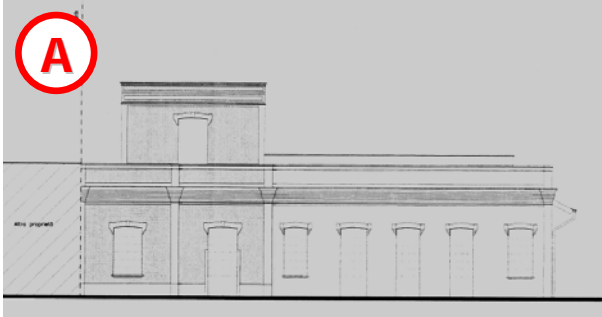
Planimetria e Consistenze



DATI QUANTITATIVI

Superficie Complessiva	Mq 2.705,00
di cui Zona Operativa	Mq 1.815,00
di cui Uffici	Mq 196,00
di cui Portico Coperto	Mq 97,00

Planimetria Generale e Prospetti



Nota Informativa



Il presente Documento è stato prodotto da ERIF Real Estate. I dati e le informazioni contenute sono strettamente riservate e confidenziali. Di conseguenza, tutte le informazioni e i dati in esso contenuti dovranno essere preservati e mantenuti al fine di rispettare tale riservatezza. Il Documento non può essere fotocopiato, riprodotto o distribuito a terzi, né interamente né in parte, senza il preventivo consenso scritto da parte di ERIF Real Estate.

Benché le informazioni contenute siano considerate accurate e corrette, ERIF Real Estate non rilascia alcuna garanzia, esplicita o implicita, in merito alla loro accuratezza e correttezza. ERIF Real Estate (o i loro rispettivi dirigenti, consulenti, impiegati, affiliati o agenti) non si assume responsabilità alcuna derivante dall'utilizzo del presente Documento. ERIF Real Estate avrà la facoltà – ma non l'obbligo – di integrare, rettificare, modificare o sostituire il Documento in qualsiasi momento.

Il presente Documento non ha lo scopo di fornire le basi per un'offerta e non deve essere considerato come una raccomandazione, da parte di ERIF Real Estate, nei confronti di chi lo riceve. Ogni interlocutore potenzialmente interessato deve eseguire la propria analisi sull'immobile e verificare la correttezza e l'accuratezza delle informazioni fornite, eseguendo un'indagine autonoma.

Il presente Documento sarà interpretato secondo la Legge Italiana. Qualsiasi controversia o reclamo derivante o connesso al presente documento sarà soggetto esclusivamente alla giurisdizione del Foro competente.